

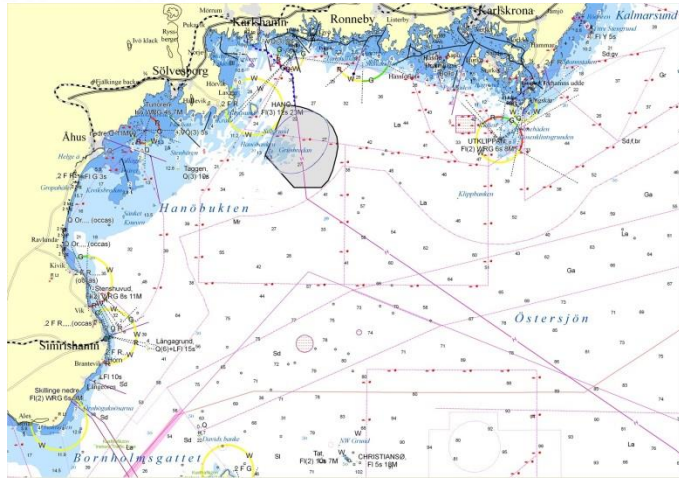
Film!





Känner du igen
en **möjlighet** när
den rufsar
dig i håret?

 **TILL HAVS!**
kraft, mod och möjligheter



Blekinge Offshore

Area 200 km²

Djup 10-40 m

Effekt ca 2500 MW

Turbiner ca 500 – 700 st

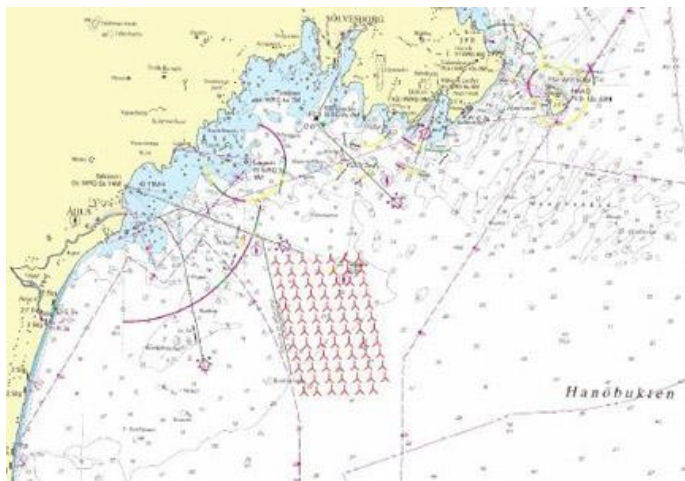
Elanslutning 16 km

Installationshamn 17 km

Drift & underhållhamn 10 km

Beräknad medelvind 8,5 m/s

Energi ca 7-8 TWh



Taggen Vindpark

De planerade vindkraftverken kommer vara i storleksordningen

Effekt: 3,6-7 MW

Navhöjd: 80-100 m

Rotordiameter: 107-130 m

Maxhöjd: 170 m. vill ha 220 m.



TILL HAVS!

kraft, mod och möjligheter

Jämförande siffror:

- Max IV: 3 miljarder kronor (Källa: Lunds universitet)
- ESS: 14 miljarder kronor (Källa: Lunds universitet)
- Öresundsbron: 25 miljarder kronor i 2012 års penningvärde (Källa: Öresundsbron.se)

Tillsammansprojekt för hela Blekinge

Till havs! Ett tillsammansprojekt som drivs av Sölvesborgs kommun, Energikontor Sydost och Tech Network.

Finansieras av Energimyndigheten, Länsstyrelsen i Blekinge och Region Blekinge.

Vänder sig till alla som är intresserade av att veta mer om möjligheterna.

Projektet "Till havs!" fortsätter till maj 2016 med delvis ny besättning

- Heidi Laine Lundgren – Sölvesborgs kommun
- Billy Gustafsson – Tech Network
- Pierre Ståhl – Energikontor Sydost

Nytt för denna etapp:

- Tydligare koppling till näringslivskontoret på Sölvesborgs kommun för att projektet ännu tätare ska samarbeta med även andra kommuners näringslivskontor.
- Identifiera, konkretisera och informera om tänkbara värdekedjor som etableringarna kan ge upphov till.
- Vem kan samarbeta med vem?
- Hur sänker man trösklar för att även mindre erfarna företag ska kunna hitta sin plats i värdekedjan?

Kommunikation och kontakter

- Nyhetsmaterial för att synas i lokal media.
- Löpande information via elektroniska kanaler.
- Omvärldsbevakning
- Medverkan vid möten, mässor och andra arrangemang.
- Dialog med beslutsfattare och projektörer.

Risker

- Entusiasmen svalnar när beslut dröjer
- Vilket blir beskedet för Blekinge Offshore?
- Blir det ekonomisk hållbart med de nya stödsystemen?
- Oväntad opinion mot etableringarna.
- Till havs! Lyckas inte tillräckligt med informationsarbetet.

Följ oss på facebook: Till havs



The image shows a screenshot of the Facebook page for 'Till havs'. The page header includes the Facebook logo, the name 'Till havs', and a search icon. Below the header are navigation tabs for 'Page', 'Activity', 'Insights', 'Settings', and 'Help'. The main content area features a green banner with a camera icon and the text: 'Känner du igen en **möjlighet** när den rufsar dig i håret?'. To the left of this text is a profile picture of a dog with wind-blown fur, with the text 'Till havs Organization' and 'TILL HAVS!' below it. To the right of the main text is a smaller version of the 'TILL HAVS!' logo with wind turbines. At the bottom of the page are navigation tabs for 'Timeline', 'About', 'Photos', 'Likes', and 'More'. A '+ Follow' button, a 'Share' button, and a three-dot menu icon are also visible.



Registrera ditt företag på
www.vindkrafttillhavs.se



FYLL I FORMULÄRET
OCH HÅLLER VI DIG

Företagsnamn

Kontaktperson

TILL HAVS!

Stör oss gärna, vi jobbar för dig!

Heidi Laine Lundgren

heidi.lainelundgren@solvesborg.se

0456-81 61 08

Pierre Ståhl

pierre.stahl@energikontorsydost.se

0706-88 75 20

Billy Gustafsson

billy.gustafsson@technetwork.se

0768-00 34 92